

2500

2510

2520

2530

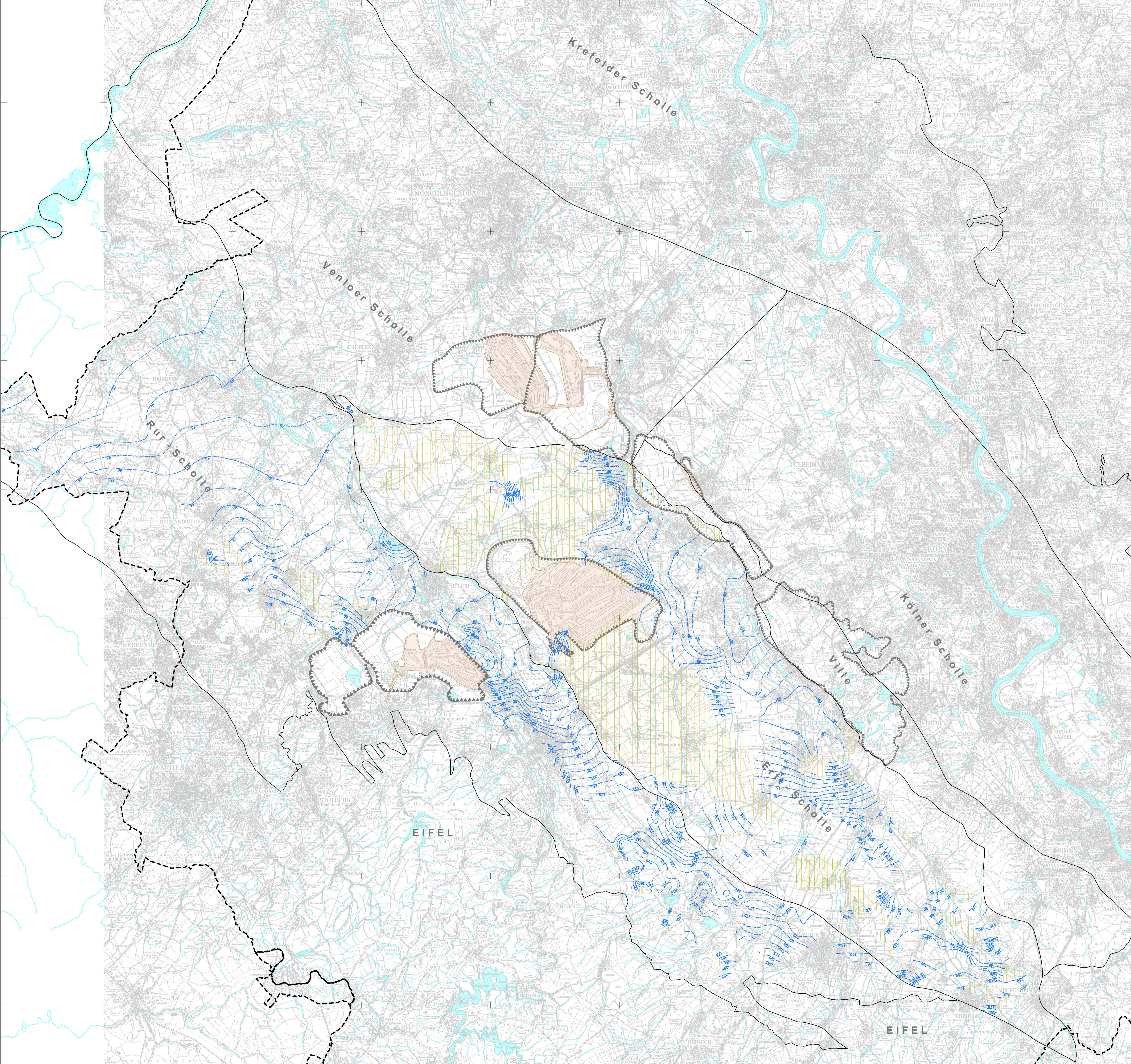
2540

2550

2560

2570

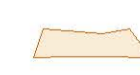



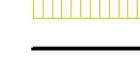

5660
5670
5660
5650
5640
5630
5620
5610



© Geobasisdaten: © RWE Power AG
 © Zeichnungsmaterial: © RWE Power AG
 © Topografische Dienst Kadaster, Niederland, Emmen

Diese Unterlage darf nur mit vorheriger Zustimmung der RWE Power AG an Dritte weitergegeben, verbreitet, durch Bild- oder sonstige Informationsträger wiedergegeben oder vervielfältigt werden. Sie enthält Betriebs- und Geschäftsgeheimnisse sowie geistiges Eigentum der RWE Power AG im Sinne des UG. Alle Nutzungs- und Verwertungsrechte liegen bei der RWE Power AG.

Zeichenerklärung

-  Tagebaubereich, Stand 01/2022
-  geplante Abbaugrenze
-  Grundwasserhöhengleichen in m, bezogen auf NN im oberen Grundwasserstockwerk
-  Grundwasserhöhengleichen in m, bezogen auf NN in einem tieferen Grundwasserleiter
-  Gebiet mit geringer Grundwassermächtigkeit
-  Schollenränder



RWE Power
Wasserwirtschaftliche Planung

**Das Rheinische Braunkohlenrevier
mit
Grundwasserhöhengleichen
Grundwasserleiter 9B**

Stand: **Oktober 2021** Maßstab: **1 : 100 000**

GwGI_Revier_9B_10_2021